

FUNDACJA EDUKACJI PRZEDSIĘBIORCZEJ
UNIwersytet EKONOMICZNY IM. K. ADAMIECKIEGO
GÓRNOŚLĄSKA WYŻSZA SZKOŁA PRZEDSIĘBIORCZOŚCI IM. K. GODULI

XV ŚLĄSKIE FORUM
MAŁEJ I ŚREDNIEJ PRZEDSIĘBIORCZOŚCI

A. KLASIK, J. BINIECKI

METROPOLITALNA
OFERTA PRODUKTÓW KULTURALNYCH.

WIZJA – UWARUNKOWANIA - KREACJA

CHORZÓW, 9.11.2011

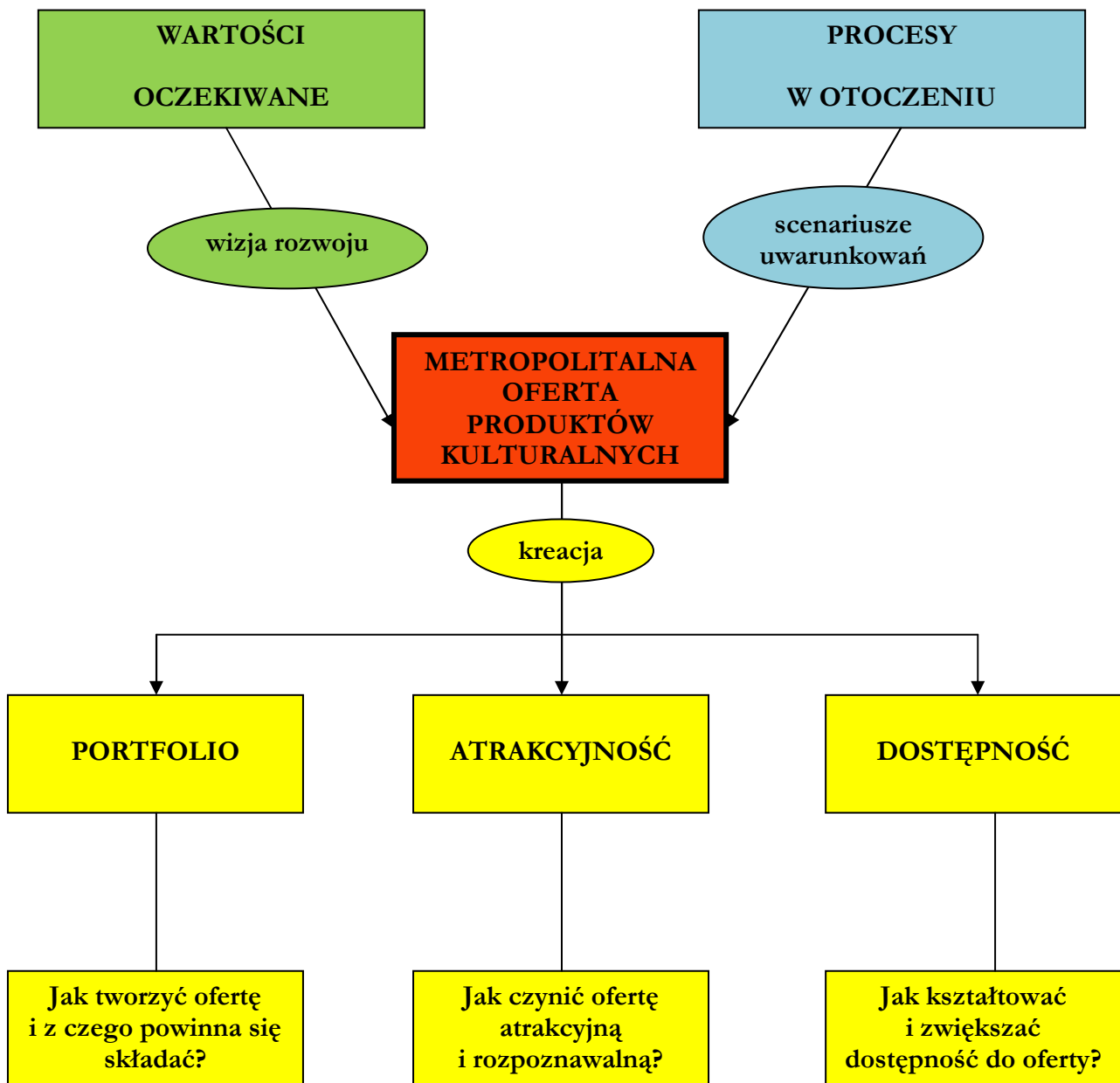
W prezentacji wykorzystano wyniki badań foresightowych zrealizowanych przez zespół Katedry Badań Strategicznych i Regionalnych Uniwersytetu Ekonomicznego im. K. Adamieckiego w Katowicach: A. Klasik, F. Kuźnik, M. Baron, J. Biniecki, A. Drobniak, A. Ochojski, B. Szczupak, K. Wrana „Foresight technologiczny rozwoju sektora usług publicznych w Górnośląskim Obszarze Metropolitalnym”, Katowice, marzec 2011

RAMOWY UKŁAD TREŚCI

- METROPOLITALNA OFERTA PRODUKTÓW KULTURALNYCH:
STRUKTURA PROBLEMATYKI
- METROPOLITALNA OFERTA PRODUKTÓW KULTURALNYCH:
DYLEMATY PODSTAWOWE
- KSZTAŁTOWANIE METROPOLITALNEJ OFERTY PRODUKTÓW
KULTURALNYCH: *LOGIKA PODEJŚCIA*
- KLUCZOWE ZMIENNE JAKO TWORZYWO WIZJI ROZWOJU SEKTORA
SZTUK PERFORMATYWNYCH W GÓRNOŚLĄSKIM OBSZARZE
METROPOLITALNYM
- STRUKTURA WIZJI ROZWOJU SEKTORA TOMT W GOM 2030
- MAKROUWARUNKOWANIA ROZWOJU SEKTORA TOMT
W GÓRNOŚLĄSKIM OBSZARZE METROPOLITALNYM
- SCENARIUSZE ZEWNĘTRZNYCH UWARUNKOWAŃ ROZWOJU
SEKTORA TOMT W GOM DO ROKU 2030
- SCENARIUSZ II: *MYŚLI PRZEWODNIE*
- WYRÓŻNIAJĄCE ATUTY WSPOMAGAJĄCE REALIZACJĘ WIZJI
ROZWOJU
- WYZWANIA GENEROWANE PRZEZ SCENARIUSZ II
- KREACJA: *PORTFOLIO – ATRAKCYJNOŚĆ – DOSTĘPNOŚĆ*
- KREACJA: *PORTFOLIO*
- KREACJA: *ATRAKCYJNOŚĆ*
- KREACJA: *DOSTĘPNOŚĆ*
- METROPOLITALNA OFERTA PRODUKTÓW KULTURALNYCH:
KLUCZOWE PYTANIA POD DYSKUSJĘ

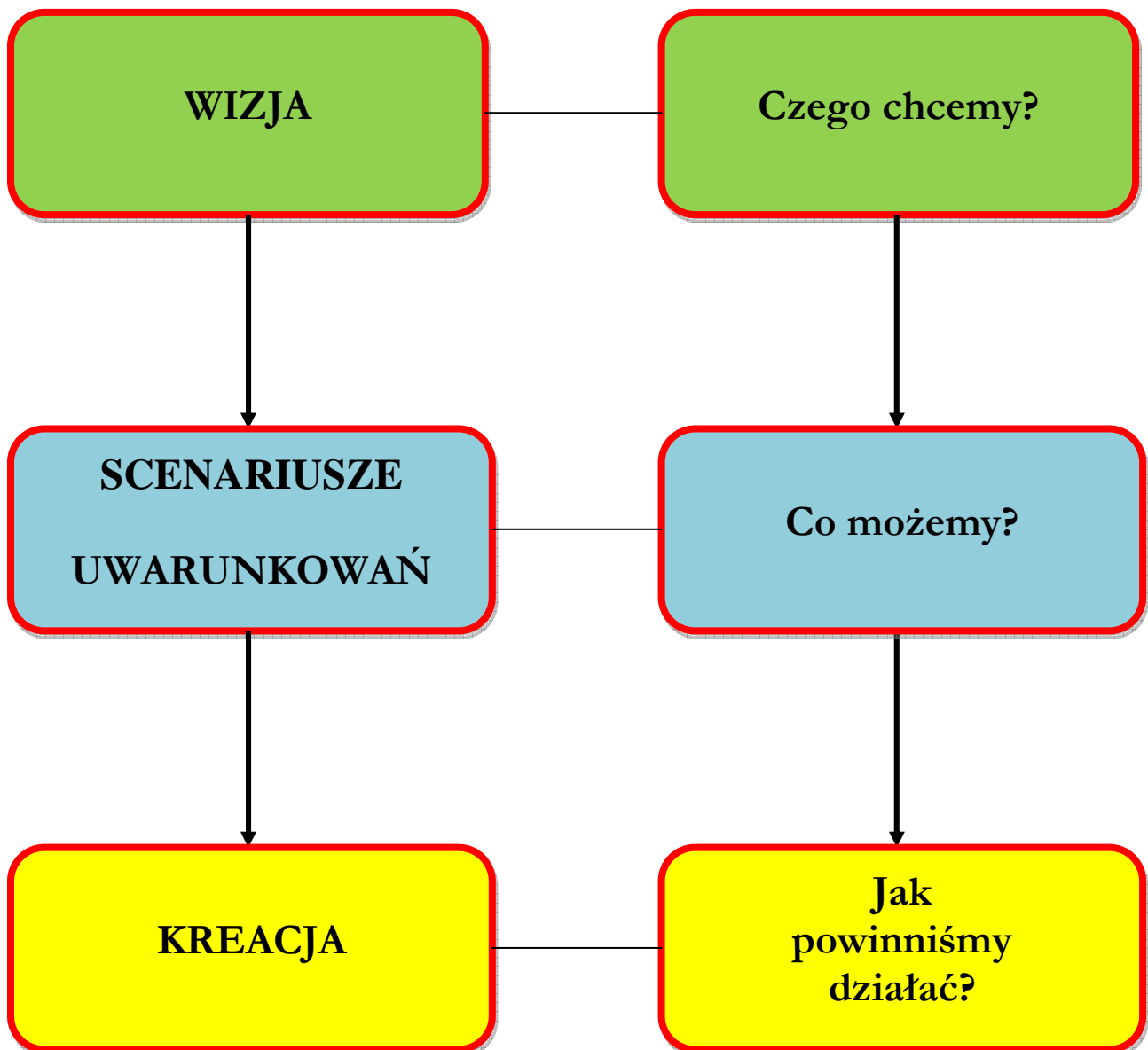
METROPOLITALNA OFERTA PRODUKTÓW KULTURALNYCH:

STRUKTURA PROBLEMATYKI



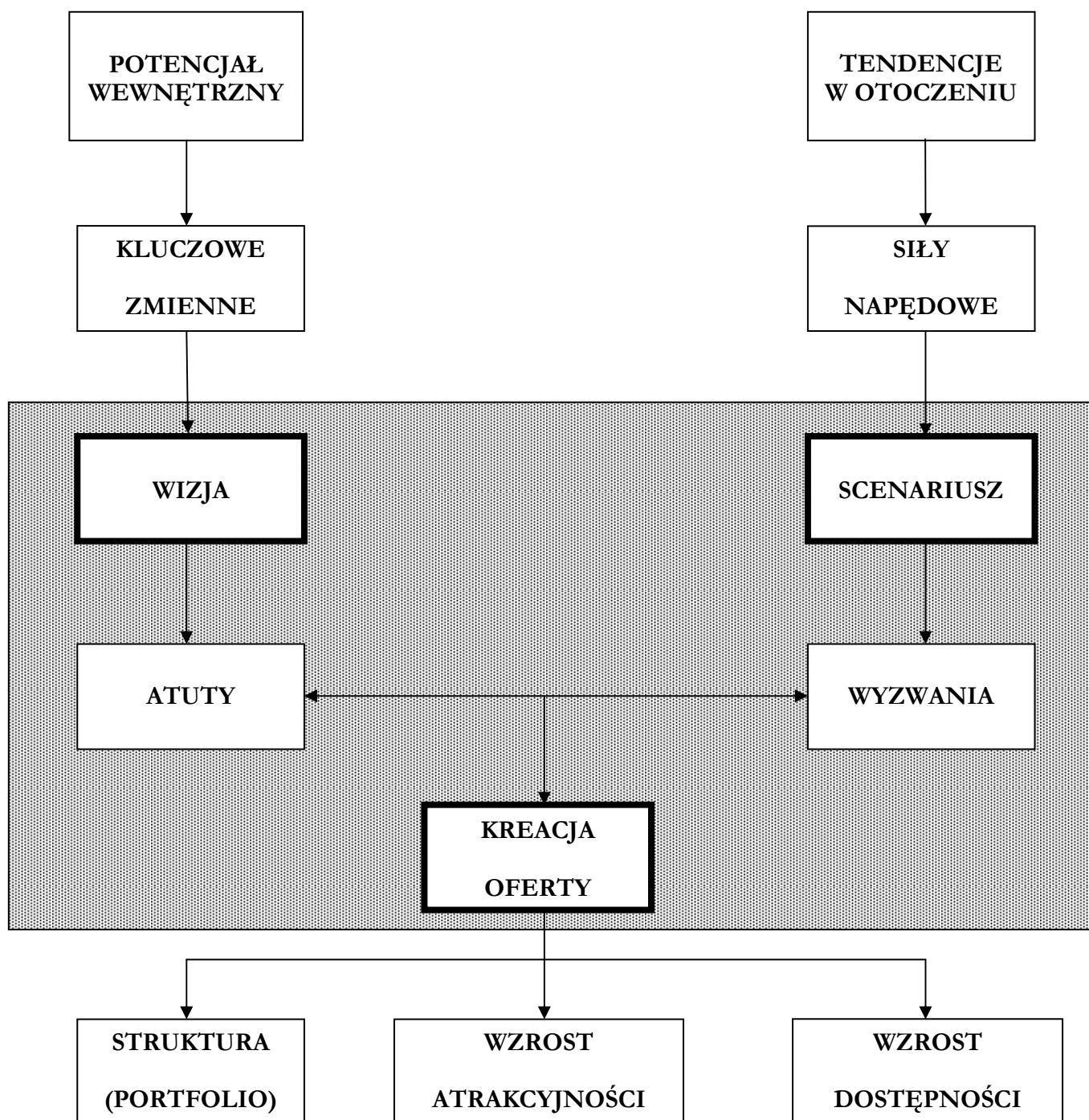
**METROPOLITALNA OFERTA
PRODUKTÓW KULTURALNYCH:**

DYLEMATY PODSTAWOWE



KSZTAŁTOWANIE METROPOLITALNEJ OFERTY PRODUKTÓW KULTURALNYCH:

LOGIKA PODEJŚCIA



**KLUCZOWE ZMIENNE JAKO TWORZYWO
WIZJI ROZWOJU SEKTORA SZTUK PERFORMATYWNYCH
W GÓRNOŚLĄSKIM OBSZARZE METROPOLITALNYM**

Z1:

Stan istniejących obiektów TOMT wraz z ich otoczeniem

Z2:

Skala kreacji nowych obiektów sektora TOMT

Z3:

Poziom zróżnicowania środowisk twórczych GOM i produktów ich działalności

Z4:

Preferencje władz samorządowych GOM w zakresie wspierania TOMT

Z5:

Liczba znaczących wydarzeń sektora TOMT organizowanych w GOM z użyciem multimediiów

Z6:

Poziom rozwoju podsektora festiwali w sektorze TOMT w GOM

Z7:

Ubieganie się Katowic i metropolii Silesia o przyznanie tytułu Europejskiej Stolicy Kultury 2016

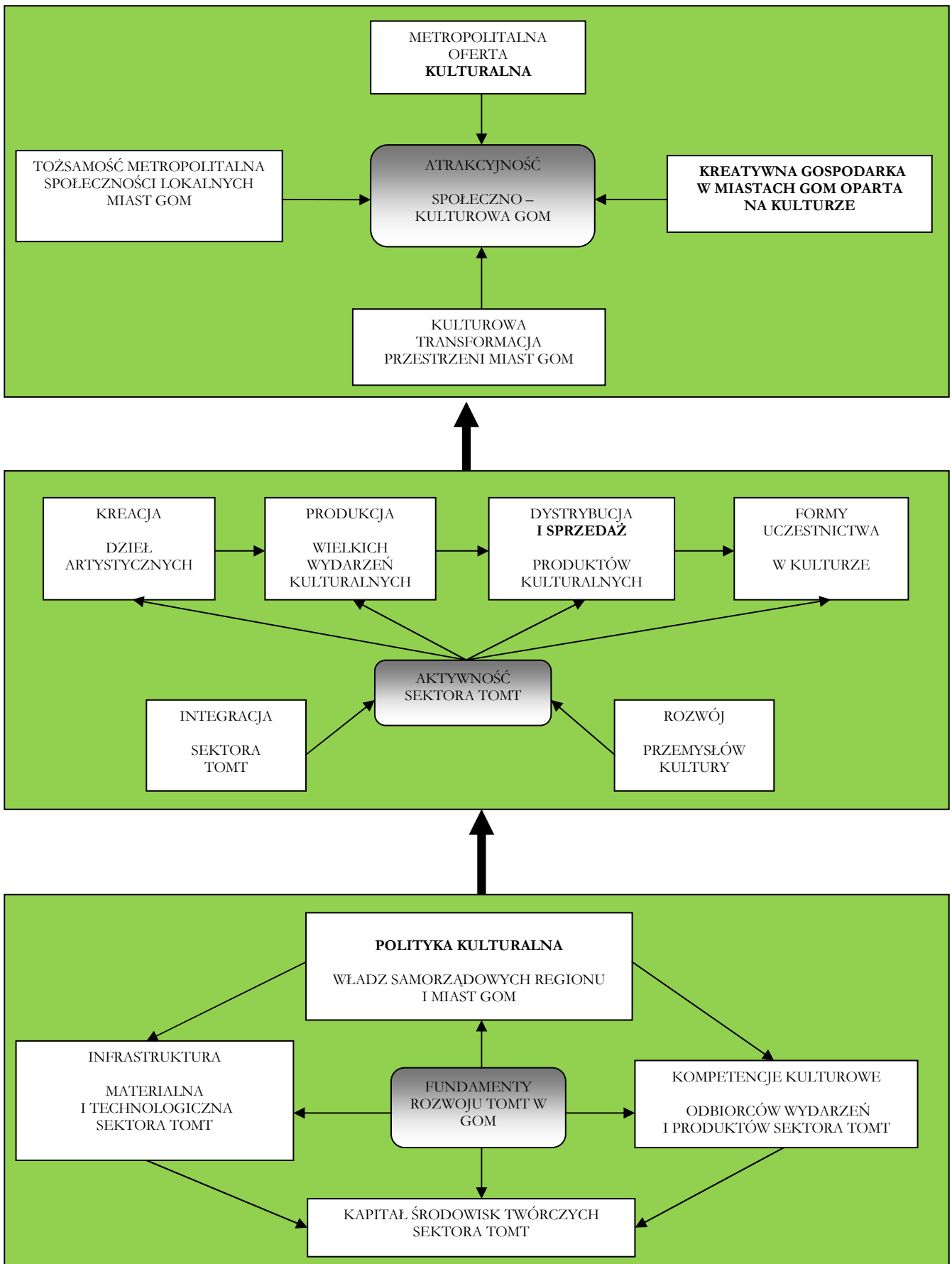
Z8:

Poziom atrakcyjności oferty kulturalnej TOMT w GOM dla mieszkańców i środowisk biznesowych

Z9:

Poziom atrakcyjności społeczno - kulturowej GOM

STRUKTURA WIZJI ROZWOJU SEKTORA TOMT W GOM 2030



MAKROUWARUNKOWANIA ROZWOJU SEKTORA TOMT W GÓRNOŚLĄSKIM OBSZARZE METROPOLITALNYM

NAPĘDOWE SIŁY SPOŁECZNE:

- S1:** Powszechny i łatwy dostęp do kultury popularnej
- S2:** Rozwój obszaru stykowego między kulturą wysoką i kulturą popularną skutkujący poszerzaniem się oferty wydarzeń kulturalnych i zwiększeniem liczby odbiorców produktów kultury wytwarzanych w tym obszarze
- S3:** Orientowanie funkcji metropolitalnych wielkich miast na sektor kultury
- S4:** Wzrost znaczenia sektora przemysłów kreatywnych (w szczególności przemysłów kultury) w rozwoju krajów i obszarów metropolitalnych
- S5:** Przyciąganie osób kreatywnych przez atrakcyjne metropolie krajowe i europejskie

NAPĘDOWE SIŁY TECHNOLOGICZNE

- T1:** Rozwój kształcenia zorientowanego na wykorzystanie nowych technologii informacyjnych i komunikacyjnych w działalności kulturalnej i artystycznej
- T2:** Powstawanie kolejnych generacji technologii zapisu, odtwarzania i ochrony prywatności danych o wydarzeniach artystycznych i kulturalnych
- T3:** Nowe możliwości projektowania i realizacji zintegrowanego systemu teleinformatycznego zapewniającego dostęp do wydarzeń kulturalnych na żywo i za pośrednictwem innych nośników odtwarzania
- T4:** Zarządzanie procesem digitalizacji produktów i wydarzeń sektora kultury wysokiej
- T5:** Zaawansowane, interaktywne i wielowymiarowe technologie informacyjno – komunikacyjne dla udostępniania dzieł sztuki
- T6:** Rozwój technologii kształtowania i aranżacji przestrzeni performatywnych
- T7:** Rozwój inteligentnego systemu transportowego w kontekście dostępności do wydarzeń kulturalnych miast GOM
- T8:** Przewaga technologiczna wyposażenia służącego produkcji i dystrybucji wydarzeń kulturalnych metropolii europejskich i globalnych

NAPĘDOWE SIŁY GOSPODARCZE:

- G1:** Wzrost nakładów na rozwój sektora TOMT i jego otoczenia w skali krajowej
- G2:** Rosnące zaangażowanie sektora prywatnego w finansowym wspieraniu sektora TOMT
- G3:** Inwestowanie biznesu krajowego i międzynarodowego w produkcję wydarzeń kulturalnych w GOM
- G4:** Rozwój współpracy środowisk artystycznych i biznesu międzynarodowego; design, projektowanie architektoniczne, promocja biznesu z wykorzystaniem wydarzeń artystycznych i kulturalnych
- G5:** Upowszechnianie się biznesowych modeli zarządzania sektorem kultury i postępująca komercjalizacja produktów kultury
- G6:** Przenikanie się („mariaż”) sfer biznesowych i kulturalnych; rosnący udział wartości kultury w promocji i reklamie biznesu, kultura jako partner biznesowy lub subprodukt działalności komercyjnych
- G7:** Wzrost dochodów firm działających w sektorze kultury popularnej w skali globalnej
- G8:** Silna konkurencja produktów przemysłów kreatywnych z krajów Europy Zachodniej

NAPĘDOWE SIŁY ŚRODOWISKOWE:

- E1:** Stereotypowe postrzeganie Górnego Śląska i Aglomeracji Górnośląskiej jako nieatrakcyjnych przestrzeni spędzania czasu wolnego ze względu na stan środowiska przyrodniczego
- E2:** Rządowa strategia i polityka energetyczna i jej oddziaływanie na sytuację ekologiczną województwa śląskiego i GOM

NAPĘDOWE SIŁY POLITYCZNE:

- P1:** Wspieranie przez Unię Europejską rozwoju sektora kultury i przemysłów kreatywnych jako nowego czynnika wzmocnienia konkurencyjności Europy i związany z tym wzrost możliwości uzyskania wsparcia projektów TOMT z poziomu europejskiego
- P2:** Promowanie i współfinansowanie przez administrację publiczną artystycznej działalności grup offowych oraz mikro- i małych firm artystycznych
- P3:** Jednostronne postrzeganie GOM przez instytucje rządowe głównie jako obszaru o dominacji funkcji przemysłowej

**SCENARIUSZE ZEWNĘTRZNYCH UWARUNKOWAŃ ROZWOJU
SEKTORA TOMT W GOM DO ROKU 2030**

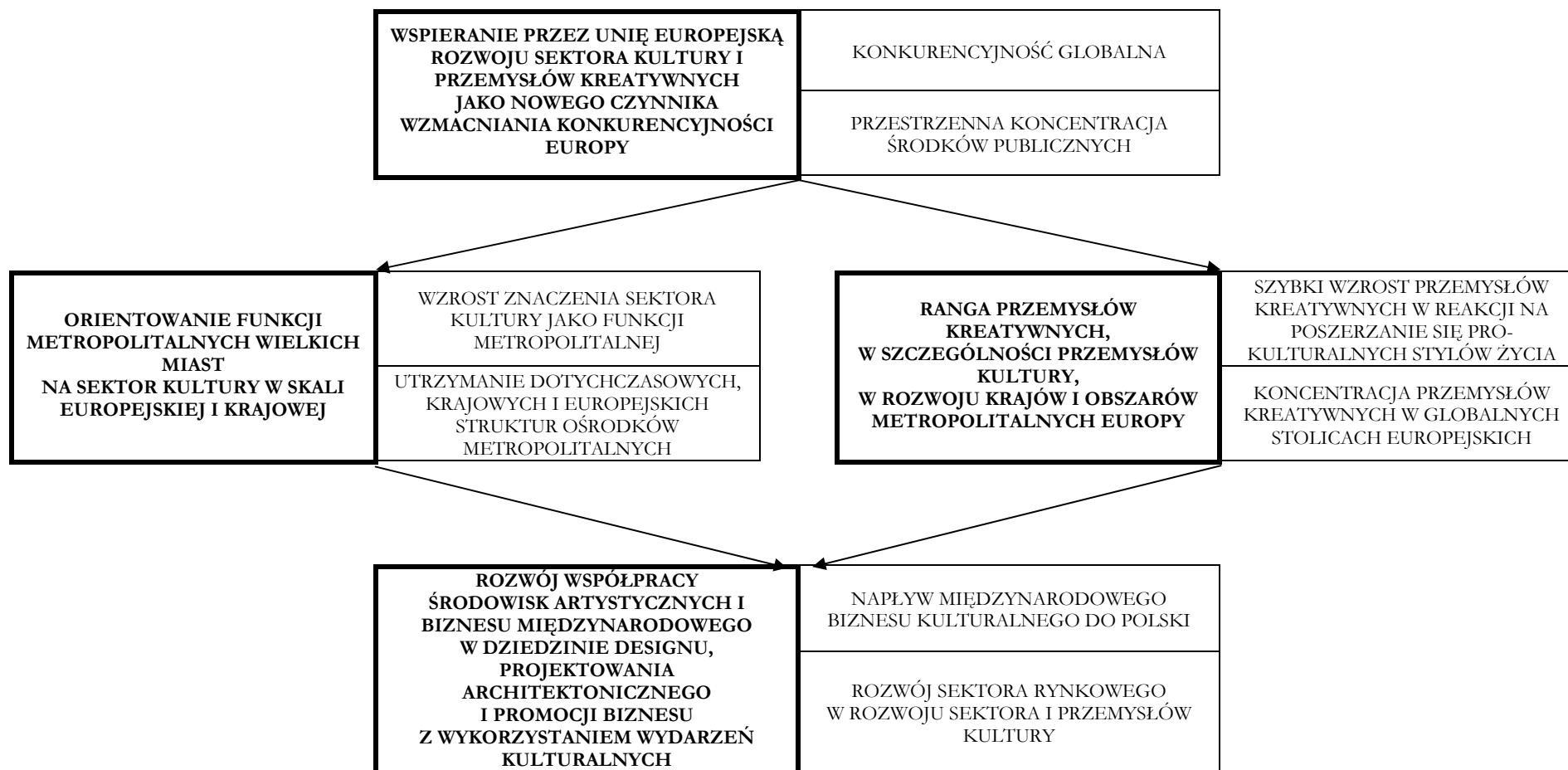
**SCENARIUSZ 1:
RUCHLIWOŚCI ŚRODOWISK KULTUROTWÓRCZYCH
I EKSPANSJI BIZNESU KULTURALNEGO
W SIECI „STARYCH” METROPOLII EUROPEJSKICH I KRAJOWYCH**

**SCENARIUSZ 2:
INWESTOWANIA W MATERIALNO -TECHNOLOGICZNĄ
INFRASTRUKTURĘ SEKTORA KULTURY WYSOKIEJ
ORAZ DYWERSYFIKACJI RYNKÓW DZIEŁ, WYDARZEŃ
I PRODUKTÓW KULTURALNYCH NA OBSZARACH METROPOLITALNYCH**

**SCENARIUSZ 3:
DIGITALIZACJI SEKTORA KULTURY,
WZROSTU RANGI KULTURY W METROPOLIACH
I PRZENIKANIA SIĘ SFERY KULTURY I BIZNESU**

**SCENARIUSZ 4:
TECHNOLOGICZNEJ AKCELERACJI W SEKTORZE KULTURY,
ZWIĘKSZAJĄCEJ SIĘ AKTYWNOŚCI
MIĘDZYNARODOWYCH ŚRODOWISK TWÓRCZYCH
I KULTURYZACJI GOSPODARKI NA OBSZARZE POLSKICH METROPOLII**

SCENARIUSZ 2:
INWESTOWANIA W MATERIALNO -TECHNOLOGICZNĄ INFRASTRUKTURĘ
SEKTORA KULTURY WYSOKIEJ ORAZ DYWERSYFIKACJI RYNKÓW DZIEŁ, WYDARZEŃ
I PRODUKTÓW KULTURALNYCH NA OBSZARACH METROPOLITALNYCH



SCENARIUSZ II:

MYŚLI PRZEWODNIE

- konkurencyjność technologiczna
- przestrzenna koncentracja infrastruktury kultury
- wzrost dostępności do wydarzeń kulturalnych zapewniany rosnącą funkcjonalnością i postępującą standaryzacją systemów teleinformatycznych
- ciągły wzrost liczby odbiorców produktów kultury on-line
- postępujący rozwój technologii internetowych
- dywersyfikacja rynków dzieł i wydarzeń kulturalnych oraz ich odbiorców
- wzrost infrastrukturalnej atrakcyjności metropolii
- transfer technologicznego know-how międzynarodowego biznesu kulturalnego
- współpraca środowisk biznesowych, technologicznych i artystycznych

WYRÓŻNIAJĄCE ATUTY WSPOMAGAJĄCE REALIZACJĘ WIZJI ROZWOJU

A1: Bogactwo kulturowe Aglomeracji i regionu wynikające z różnorodności doświadczeń historycznych

A2: Dziedzictwo post-industrialne jako inspiracja, kanwa i spoiwo kreacji artystycznych oraz rosnący stopień wykorzystania obiektów i terenów postindustrialnych dla celów kulturalnych, w tym przez środowiska offowe, awangardowe, itp.

A3: Skala inwestowania w tworzenie nowych obiektów kulturalnych na obszarze GOM, zwłaszcza Katowic

A4: Wysoki poziom szkolnictwa artystycznego w GOM i wysoki potencjał twórczy jego absolwentów

A5: Duża różnorodność górnośląskich środowisk artystycznych i kulturalnych

A6: Międzynarodowe kontakty wybitnych twórców TOMT w GOM

A7: Wysoki poziom organizowanych w GOM muzycznych wydarzeń kulturalnych

A8: Rozpoznawalna w skali krajowej i międzynarodowej działalność instytucji kultury GOM. Śląska szkoła i marka bluesa i jazzu oraz wysoki poziom repertuarowy i artystyczny teatrów rozrywki w GOM

A9: Oferta i realizacja różnorodnych wydarzeń kulturalnych wpisana na „ścieżkach dojścia” Katowic i Metropolii do ESK 2016

A10: Duża liczba potencjalnych odbiorców kultury, w tym uczącej się i studiującej młodzieży w aglomeracji i regionie

A11: Relatywnie wysoki poziom i różnorodny profil wykształcenia mieszkańców Aglomeracji i regionu, szczególnie w wieku 25-44 lat

A12: Bogate tradycje działalności w sferze animacji kultury związane z siecią domów i centrów kultury

A13: Duży potencjał technologiczny i innowacyjny śląskich instytucji naukowych i badawczych możliwy do wykorzystania w sektorze TOMT w GOM

A14: Rosnący wpływ designu w kształtowaniu przestrzeni publicznych w miastach GOM

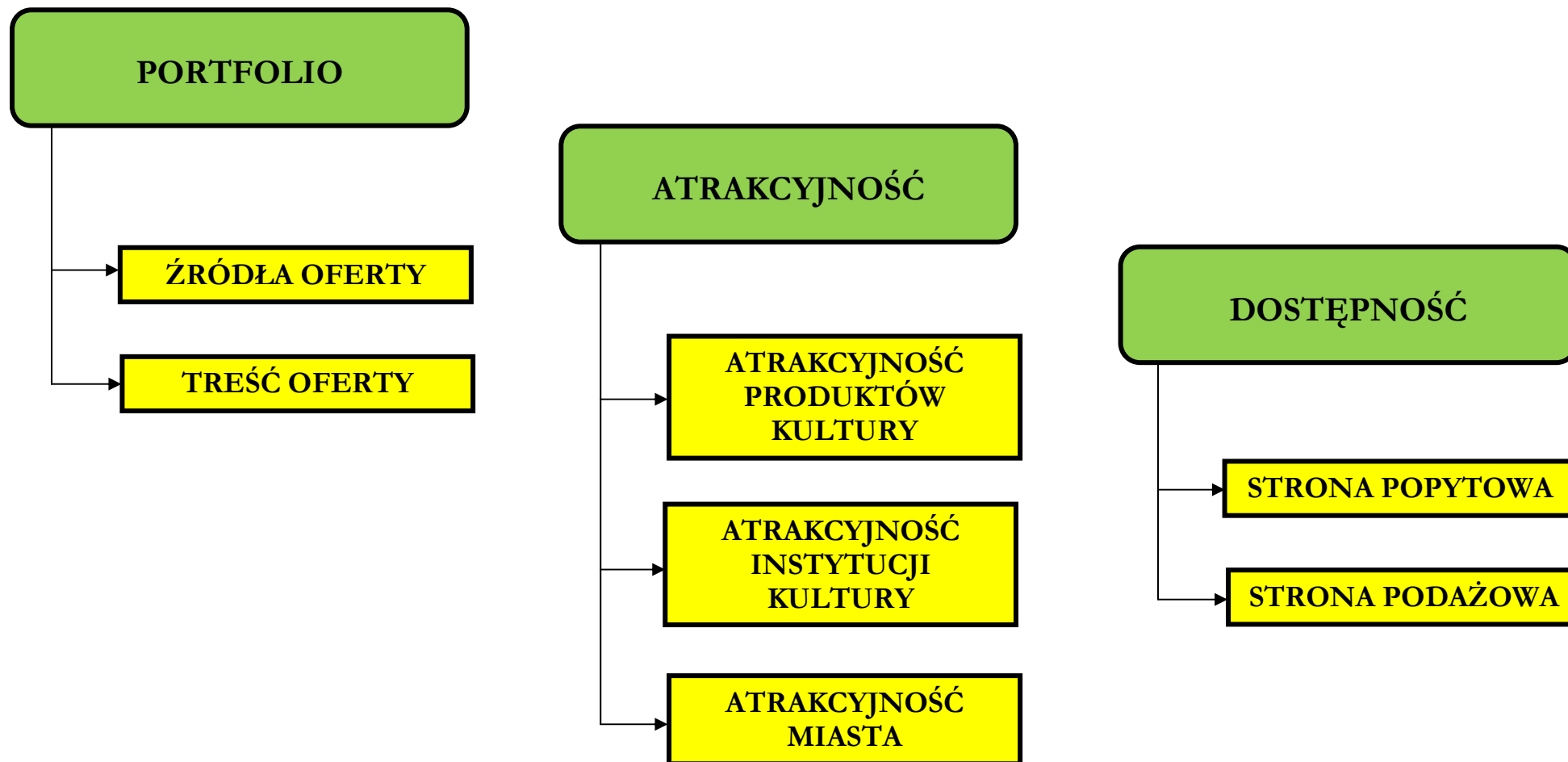
A15: Relatywnie dobra światłowodowa i komórkowa infrastruktura dostępu do Internetu na obszarze GOM

A16: Rozwijająca się infrastruktura transportu wewnątrzaglomeracyjnego

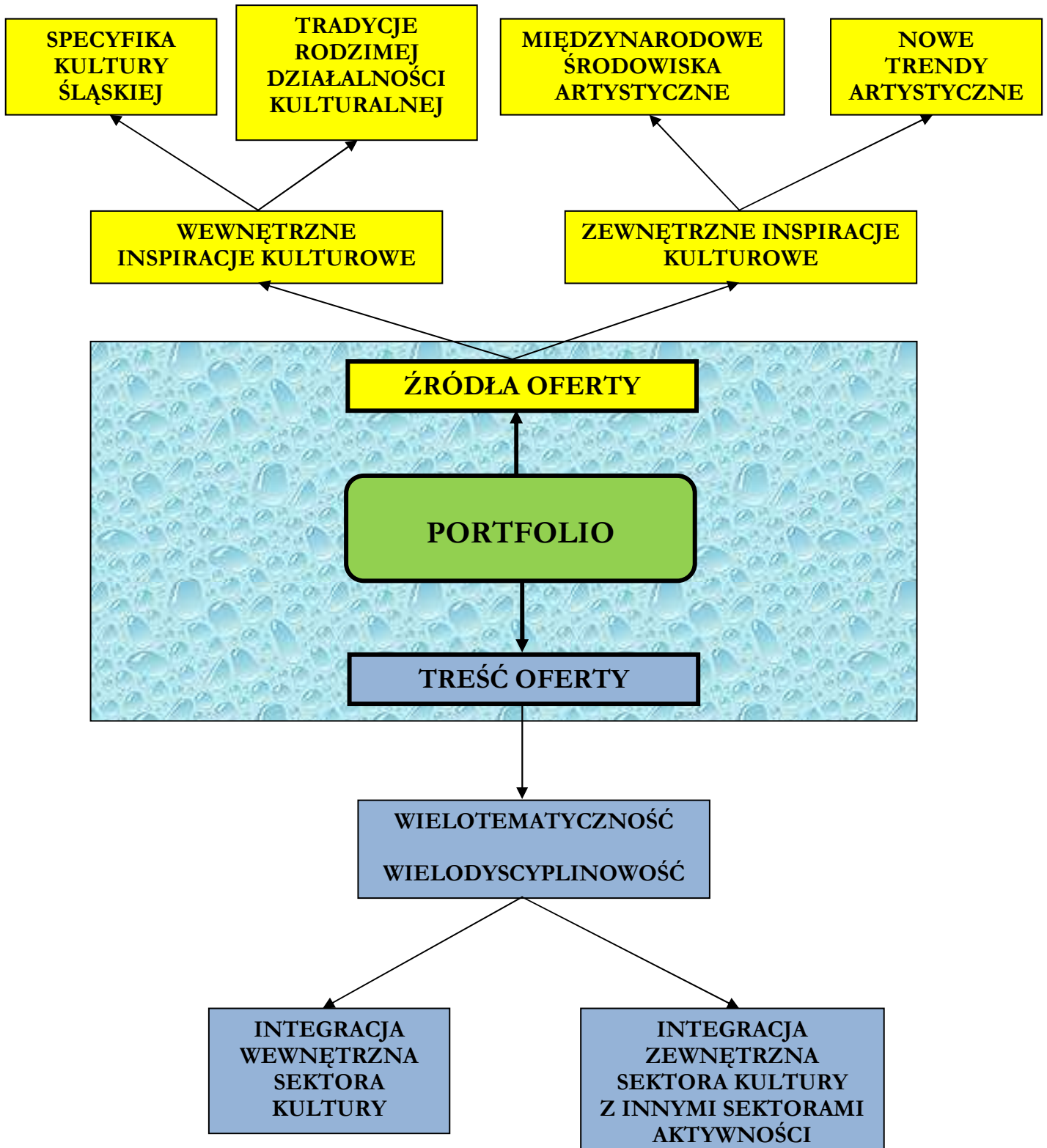
WYZWANIA GENEROWANE PRZEZ SCENARIUSZ II

- W1** Niski poziom edukacji kulturalnej społeczeństwa
- W2** Ograniczony i zróżnicowany przestrzennie dostęp odbiorców kultury do technologii internetowych i medialnych
- W3** Ograniczanie bezpośredniego kontaktu twórcy – odbiorcy w warunkach cyfryzacji i medializacji kultury
- W4** Rosnące oczekiwania odbiorców w zakresie oryginalności dzieł i wydarzeń kulturalnych
- W5** Wzrost konkurencji w sektorze TOMT w przestrzeni krajowej i europejskiej
- W6** Wzrost konkurencji na globalnym rynku produktów kulturalnych on-line
- W7** Duży dystans technologiczny dzielący obiekty sektora TOMT w GOM i standardy europejskie
- W8** Proces szybkiego „starzenia się” materialnej i technologicznej infrastruktury sektora kultury
- W9** Wysoka kapitałochłonność materialnej i technologicznej infrastruktury sektora kultury
- W10** Zmiany technologiczne wymuszające wzrost kompetencji środowisk twórczych w zakresie wykorzystywania technologii w procesie kreacji, produkcji, promocji i dystrybucji produktów kulturalnych
- W11** Nienadążanie regulacji prawnych dotyczących własności intelektualnej (copyright) za rozwojem technologii internetowych udostępniających dzieła, wydarzenia i produkty kulturalne
- W12** Dominacja sektora publicznego w kulturze i nadmierny wpływ władz publicznych na realizację przedsięwzięć kulturalnych
- W13** Zdominowanie wartości artystycznej dzieł i wydarzeń kulturalnych przez ich wartość komercyjną

KREACJA:
PORTFOLIO – ATRAKCYJNOŚĆ - DOSTĘPNOŚĆ

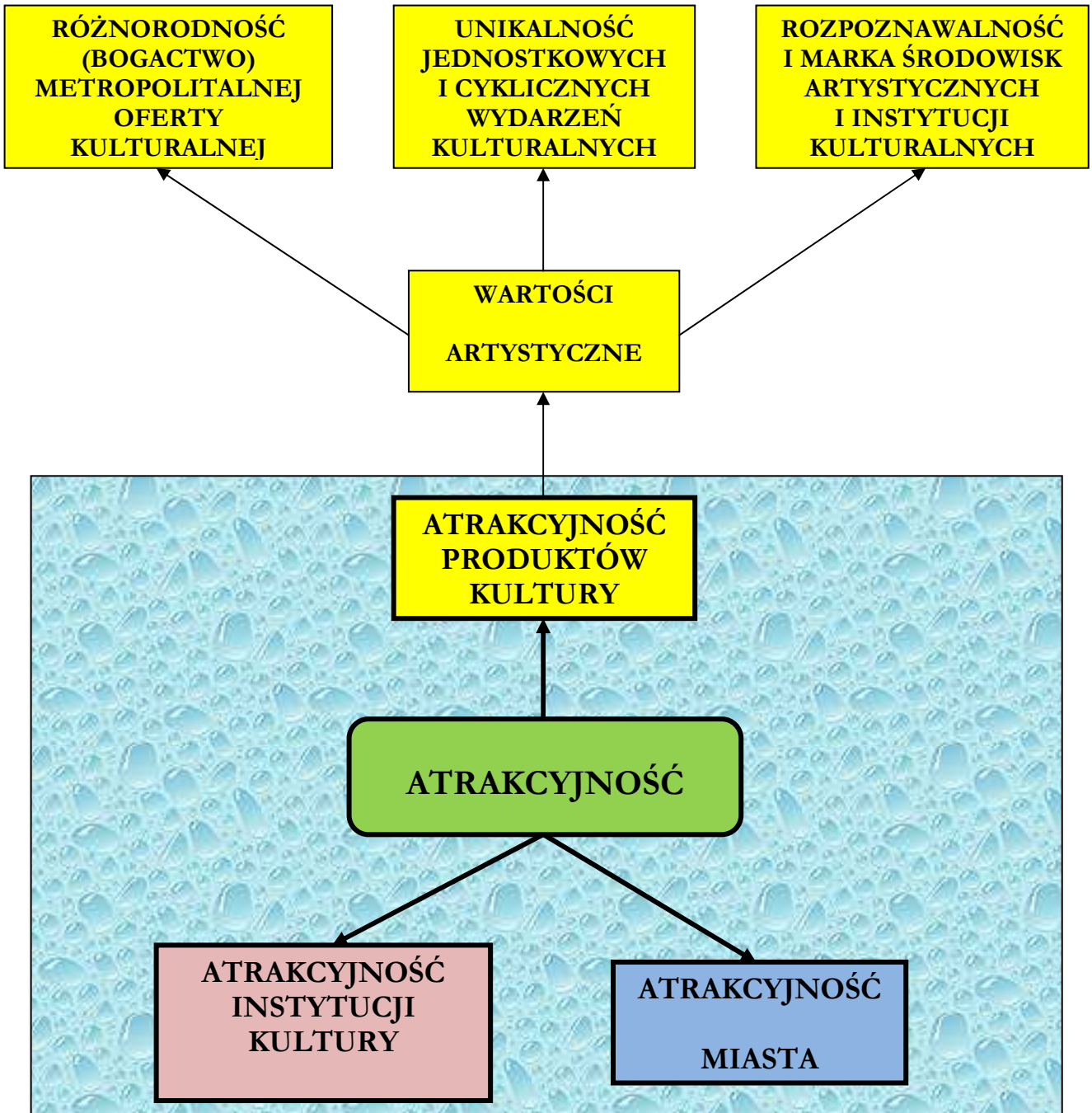


KREACJA:
PORTFOLIO

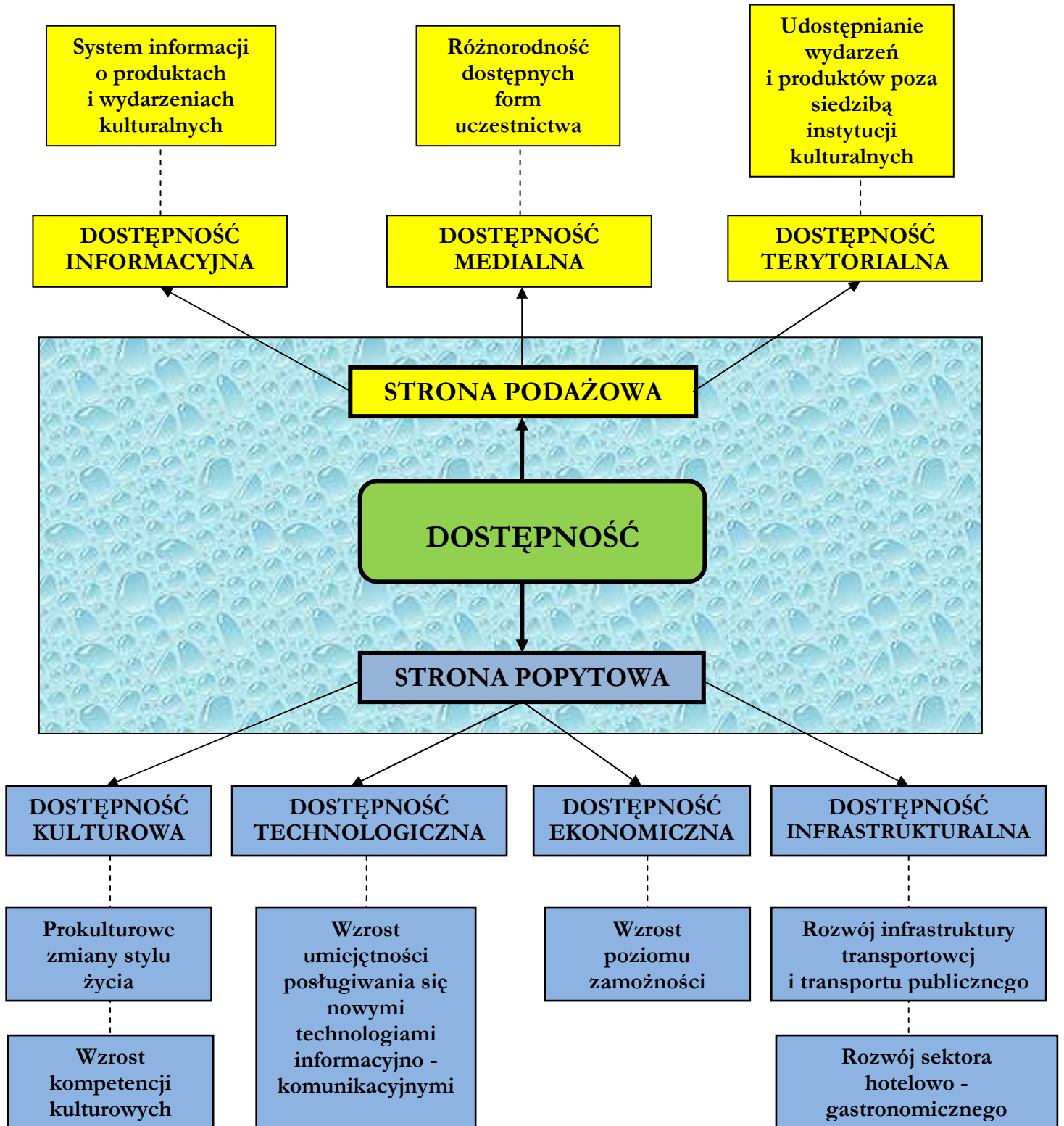


KREACJA:

ATRAKCYJNOŚĆ



KREACJA:
DOSTĘPNOŚĆ



**METROPOLITALNA OFERTA
PRODUKTÓW KULTURALNYCH:**

KLUCZOWE PYTANIA POD DYSKUSJĘ

- Jakimi atutami dysponujemy, które moglibyśmy wykorzystać w tworzeniu oferty kulturalnej?
- Jakie tendencje w otoczeniu (globalnym, europejskim, krajowym) wpływać będą (pozytywnie lub negatywnie) na treść oferty kulturalnej oraz procesy jej tworzenia i dyfuzji?
- Jakie projekty wyeksponować w ofercie kulturalnej?
- Jak zwiększać atrakcyjność i rozpoznawalność oferty kulturalnej?
- Jak zwiększać dostępność do oferty kulturalnej?